

RAPPORT D'ACTIVITÉ - 2020



HANDICONSULT 83
AVISO





HANDICONSULT83 - AVISO



LE PROJET

Les difficultés d'accès aux soins somatiques des personnes en situation de handicap sont à l'origine de la création des dispositifs de consultations dédiées. HANDICONSULT83, porté par le CHITS en collaboration avec AIDERA VAR et le CODES 83, est celui d'une équipe assurant des soins de premier recours et accompagnant le parcours de soins au sein de l'établissement sanitaire ; l'habitation aux soins est une composante éducative indispensable à la réussite du parcours.

Ainsi, des professionnels formés à l'accompagnement et aux soins de la personne en situation de handicap, ont pour mission d'assurer un accueil adapté et de coordonner le parcours de soin. HANDICONSULT83 - AVISO a aussi pour vocation d'aider les proches et les aidants à trouver des ressources adaptées.

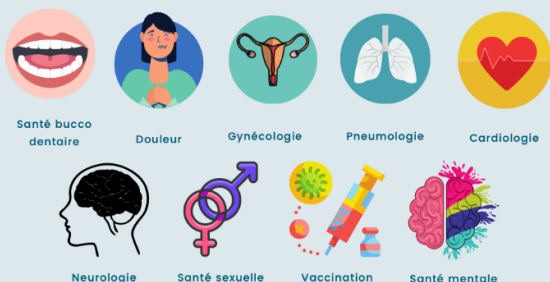
PUBLIC CONCERNÉ

Toutes les personnes (enfants, adolescents et adultes) en situation de handicap et en difficulté d'accès aux soins sont accueillies par l'équipe HANDICONSULT83 - AVISO, dont le savoir-faire vient tout particulièrement en aide aux personnes dyscommunicantes (trouble du spectre autistique, polyhandicap, personnes sourdes...).

CONTEXTE

Les personnes en situation de handicap possèdent en France une espérance de vie moins élevée que la moyenne nationale. Ce phénomène multifactoriel s'explique en partie par leur difficulté d'accès aux soins et par une prise en charge inadaptée à leurs besoins, sur le plan matériel et organisationnel.

SOINS



UN PARCOURS FACILITÉ



LOCALISATION



HÔPITAL George SAND
421 avenue Jules Renard
83500 LA-SEYNE-SUR-MER



HÔPITAL SAINTE-MUSSE
54 rue Henri Sainte Claire Deville
83100 TOULON

INFORMATIONS

HORAIRES D'OUVERTURE



Du lundi au jeudi : hôpital George SAND / Le vendredi : hôpital SAINTE-MUSSE
Lundi, mardi et jeudi : de 9h à 16h30 / Mercredi et vendredi : de 9h à 14h
Sur rendez-vous uniquement au : 04.94.11.31.77 - 06.26.91.42.73 - aviso@ch-toulon.fr

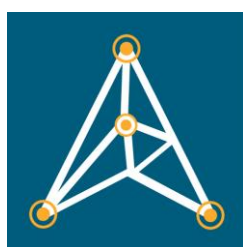


SOMMAIRE

File active (tranche d'âge, origine géographique, sexe)	1
Spécialités du dispositif les plus sollicitées	1
Equipe opérationnelle	1
Demandes et réponses apportées par le dispositif	2
Nature du handicap des patients	2
Ressources humaines	3
Etablissements et lieux d'accueil	4
Matériel adapté	4
Outils de communication	4
Adaptation des soins	4
Partenariats intra-hospitaliers	5
Formations dispensées	5
Partenariats extra-hospitaliers	6
Productions / communication	7
Colloques – congrès – formations suivies	7
Freins & points forts	8
Conclusion & perspectives	8
Annexes	9

En 2020 :

AVISO a été renommé **HANDICONSULT83-AVISO**



FILE ACTIVE

318 patients

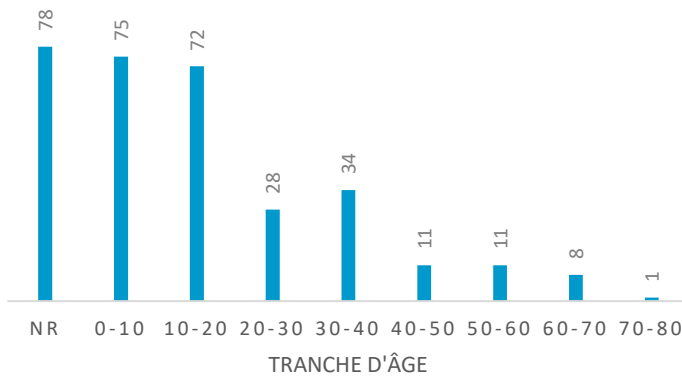


ORIGINE GÉOGRAPHIQUE DES PATIENTS

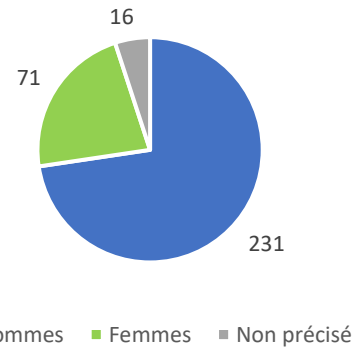
Villes	Nombre de patients
Var	
TOULON	36
LA SEYNE-SUR-MER	24
CUERS	18
BARJOLS	5
BANDOL	4
DRAGUIGNAN	4
GIENS	4
LA VALETTE-DU-VAR	4
SIX-FOURS	4
BRIGNOLES	3
EMBRUN	3
FREJUS	3
HYERES	3
PIERREFEU	3
PIGNANS	3
SOLLIES-PONT	3
CARQUEIRANNE	2
LA CIOTAT	2
LA CRAU	2
LA GARDE	2
OLLIOULES	2

Villes	Nombre de patients
PUGET VILLE	2
PUGET-SUR-ARGENS	2
ST MANDRIER	2
CARCES	1
COGOLIN	1
CUGES-LES-PINS	1
LE BEAUSSET	1
LE CASTELLET	1
LE THORONET	1
MANDELIEU	1
PELLISSANNE	1
SAINTE CYR	1
SAINTE-RAPHAEL	1
SALERNES	1
VIDAUBAN	1
Hors-Var	
ALPES HT PROV	1
GRASSE	1
AIX EN PROVENCE	1
MARSEILLE	1
Non renseigné	162
Total général	318

TRANCHES D'ÂGE DES PATIENTS



SEXE DES PATIENTS



SPÉCIALITÉS LES PLUS SOLLICITÉES



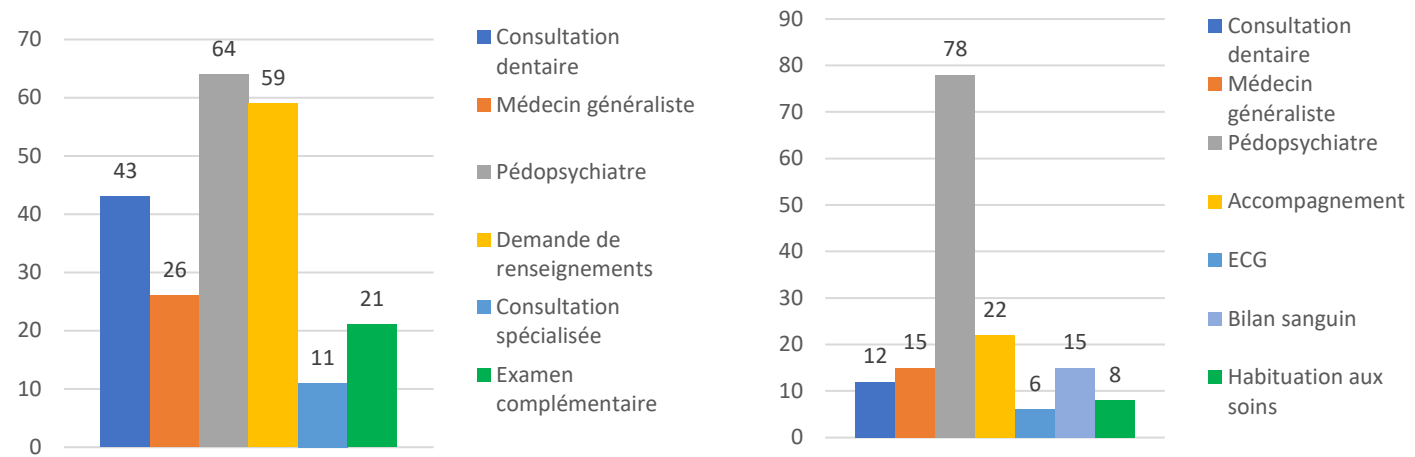
Liste non exhaustive

EQUIPE OPERATIONNELLE

Médecin responsable	0,1 ETP
Médecin généraliste (*) référent du dispositif	0,3 ETP
IDE (*)	1 ETP
Médecin pédo psychiatre (*)	0,05 ETP
Chirurgien-dentiste (*)	0,05 ETP
Cadre de santé	0,1 ETP
Cadre supérieur de santé	0,1 ETP

(*) Soignants mis à disposition par AIDERA Var

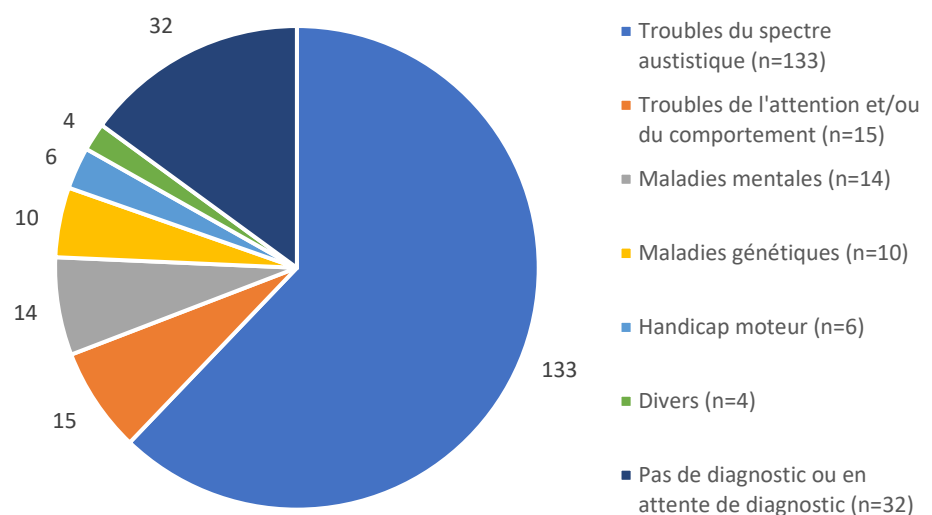
RÉPARTITION DES CONSULTATIONS PAR TYPE, SELON LA DEMANDE (À GAUCHE) ET LA RÉPONSE (À DROITE)



Commentaires :

- L'offre de consultation **dentaire** est inférieure à la demande en raison d'un faible nombre de consultations possible (6 consultations possibles par mois). La demande en santé dentaire est sous estimée, fonction de la faible quotité de chirurgien dentiste (0.05 ETP). Réorientation pour des soins dentaires sous AG vers des partenaires du secteur privé hors département, en attente de pouvoir installer sur le CHITS une offre de soins dentaires conservateurs sous anesthésie générale, indispensable aux handicaps les plus lourds.
- Des demandes pour le **médecin généraliste** sont parfois réglées à distance, par téléphone ou autre, et ne nécessitent pas toujours de consultation en présentiel.
- Les consultations de (**pédo**)**psychiatrie** sont très sollicitées, avec une demande largement supérieure au chiffre réalisé (quotité 0.05 ETP). Nombreuses réorientations réalisées.
- L'**accompagnement** qui tient une place essentielle dans l'accès aux soins, notamment pour la réalisation d'actes d'imagerie médicale, est chronophage et n'est pas aisément chiffrable.

NATURE DU HANDICAP DES PATIENTS



Commentaires :

Plus de détails sur la nature du handicap en *Annexe 2*.
Les personnes dyscommunicantes et/ou avec un trouble du spectre autistique représentent la majorité des patients accueillis sur le dispositif. Les personnes à la recherche de leur diagnostic sont également nombreuses à solliciter le dispositif HANDICONSULT83-AVISO.

RESSOURCES HUMAINES

ÉQUIPE HANDICONSULT83-AVISO

- Dr Anne PERNOD, médecin coordinateur HANDICONSULT83-AVISO
- Dr Lionel COUQUET, psychiatre et pédopsychiatre
- Dr Gérard PASCAL, chirurgien dentiste
- Mme Cécile GUILBERT, IDE coordinatrice
- Mme Patricia LALANNE, IDE

CHITS

- M. Michel PERROT, Directeur du CHITS
- M. Frédéric RODRIGUES, Secrétaire général, Chargé du projet HANDICONSULT83-AVISO
- Mme Samantha ERNST, Chargée de communication
- Mme Manuelle SAMSON, Directrice des soins
- Dr Véronique DI COSTANZO, Chef du pôle 19
- Mme Martine ACHER, Cadre supérieure de santé
- Mme Estelle GAUTHIOT, Cadre de santé

AIDERA VAR

- Dr Laurence PERNICE, Présidente d'Aidera-VAR
- Mme Anne-Laure SABRAN, Directrice des établissements Aidera-VAR
- Mme Murielle BARRE, Directrice adjointe des établissements Aidera-VAR
- Mme Laurence ALLARD, Assistante de direction – gestion administrative
- Mme Aurélie BREMOND, Comptable

CODES 83

- Dr Laurence PALLIER, directrice
- Mme Mélanie PORTE, adjointe de direction
- M. William DELAMARE-WEST, chef de projet digital
- Mme Karine PARENT, chargée de projets en éducation pour la santé
- Mme Floriane KADIO, chargée de projets en éducation pour la santé

ETABLISSEMENTS / LIEUX D'ACCUEIL




HÔPITAL George SAND
421 avenue Jules Renard
83500 LA-SEYNE-SUR-MER




HÔPITAL SAINTE-MUSSE
54 rue Henri Sainte Claire Deville
83100 TOULON

MATÉRIEL & LOCAUX ADAPTÉS

- Aménagement d'un local adapté PMR et aux troubles du comportement
- Table d'auscultation
- Pictogrammes
- Tapis de soins
- Jouets sensoriels
- Timer
- Animate

ADAPTATION DES SOINS

La visite blanche, en présentiel ou préparée au cours d'un entretien téléphonique détaillé, est un élément facilitateur d'accès aux consultations spécialisées et aux examens complémentaires.

Un lève malade est sollicité auprès du service de rééducation en cas de besoin pour installation sur la table d'examen ordinaire.

Éducation aux soins : les séances de familiarisation aux soins apprennent aux personnes le déroulement sous forme d'images, de vidéos, de photos, présentent le matériel. Cette démarche éducative conduit peu à peu les personnes vers plus d'autonomie, favorise l'accès aux soins en milieu ordinaire et sensibilise les professionnels de santé à ce public.

Accès rapide aux consultations de spécialité par l'intermédiaire du médecin du dispositif et un accompagnement dans les services par les IDE

La prise en compte de la douleur et des troubles sensoriels : le MEOPA a été régulièrement utilisé lors des EEG et des examens dentaires. Des échelles d'évaluation adaptées (EPS Barthélémy Durand) sont utilisées.

Qualité des lieux : la mise au calme lors des temps d'attente est un élément déterminant de l'accès aux soins.

OUTILS DE COMMUNICATION AVEC LES PATIENTS

La communication alternative

Elle comprend le recours aux **pictogrammes**, aux **photos**, à des **séquences imagées** (le MEOPA, la vaccination), des **vidéos de présentation** (panoramique dentaire par ex).

Les professionnels d'HANDICONSULT83-AVISO savent combien il est important de proposer régulièrement des supports alternatifs y compris pour les personnes ayant accès à une communication orale et sans déficit intellectuel.

Par exemple : les personnes ayant un syndrome d'Asperger, en dépit de leur aptitude à la communication orale ont de grandes difficultés d'adaptation à des contextes nouveaux. Ainsi, suite à la préparation à l'examen radio, avec présentation d'une vidéo explicative sur le déroulé d'une radio panoramique dentaire un adulte avec syndrome d'asperger (en études supérieures), a pu pour la première fois de sa vie bénéficier d'un panoramique dentaire.

PARTENARIATS INTRA-HOSPITALIERS

La constitution du réseau interne au CHITS s'est concrétisée avec : les services de radiologie de Sainte Musse et G. SAND où une sensibilisation à l'accueil du public **des manipulateurs et du cadre** a été réalisée par les IDE et le médecin. Mais aussi d'autres spécialités telles que : **la neurologie, l'ORL, les explorations fonctionnelles, l'urologie**. Il faut relever l'intérêt manifesté par les services de psychiatrie adultes et enfants de G. SAND, des liens s'étant déjà bien organisés avec le CAMSP, et le service adulte ayant perçu la possibilité d'un accès aux soins facilité et à proximité pour leurs patients. Des rencontres interprofessionnelles avec des **instances administratives du CHITS** : Commission des usagers, Commission des soins, Commission formation.

Partenariats avec les **services** au sein du CHITS :

- Plateau technique de consultations et de soins (PTCES)-LS : appareil ECG disponible dans la salle de prélèvement
- Imagerie Médicale-LS : sensibilisation des professionnels, salle d'attente en retrait, passage prioritaire, accompagnement et installation du patient
- Imagerie médicale-SM : présentation du dispositif HANDICS, passage prioritaire
- Centre d'Action Médico-Sociale Précoce (CAMSP)-LS : habitude aux soins et accompagnement des patients PEC au CAMSP
- Unité d'Accueil Parents-Bébé (UAPB)-SM : présentation du dispositif HANDICS
- Centre d'Exploration Fonctionnelle (CEF)-LS : présentation du dispositif HANDICS
- Service G04-LS, service G05-LS : présentation du dispositif HANDICS, consultation somatique et accompagnements médicaux
- Consultation Stomatologie-SM : présentation du dispositif, mise à disposition le mardi après midi d'une salle de consultation dentaire
- Ophtalmologie-LS : présentation du dispositif HANDICS, accompagnement aux consultations, habitude aux soins
- Rééducation fonctionnelle-LS : présentation du dispositif HANDICS, mise à disposition d'un lève malade
- Centre d'exploration du système nerveux et du sommeil (CESNES) : présentation du dispositif HANDICS, EEG à l'aide du MEOPA, accompagnement aux consultations, habitude aux soins
- Service génétique-SM : présentation du dispositif HANDICS, orientation mutuelle de patients, échanges professionnels de pratiques
- Centre d'évaluation et d'observation de l'adolescent (CEOA)-SM : présentation du dispositif
- Service de gastro-entérologie-SM : présentation du dispositif HANDICS. Numéro de téléphone à contacter en cas de besoin (avis gastro), accompagnement patient
- Service d'urologie-SM : demande consultation ou avis à envoyer par mail. Consultation possible dans le local HANDICS
- Service de pédiatrie-SM : présentation du dispositif HANDICS
- Service de médecine A et B-LS : présentation du dispositif HANDICS
- Hôpital de jour Le MAMISI : soins et accompagnements médicaux des patients

FORMATIONS DISPENSÉES

- Présentation du dispositif dans la majorité des services du CHITS
- Sensibilisation des professionnels de l'imagerie médicale

PARTENARIATS EXTRA-HOSPITALIERS

Institutionnels

- MDPH - Ollioules
- HANDIDENT - PACA
- ASE
- Conseil Départemental de l'ordre des Médecins
- COMMUNAUTE 360 - Var
- Pôle de compétences et de prestations externalisées - PCPE

Hôpitaux

- HÔPITAL DE JOUR LE MAMISI - LA GARDE
- CH HENRI GUERIN - PIERREFEU
- CH VALVERT - MARSEILLE
- PROMOSOINS - TOULON

Lieux d'hébergement

- CHRS Accueil Provençal - TOULON

Ci-après, le tableau illustre le nombre de conventions conclues ou de contacts établis avec un partenaire en santé.

Partenaires	Avancée conventionnement
ETAMPES	En cours
URAPEDA	Réalisée, avec proposition de formations réciproques AIDERA Var /URAPEDA initiation à la LSF des IDE AVISO en vue
HANDIDENT	En vue partenariat sur projet de soins dentaires sous AG
ADAPEI	A faire
MAISON BLEUE	En cours
CLINIQUE BONNEVEINE	Recours pour soins dentaires sous Anesthésie Générale
FAM ORIANE	En cours
ET SESSAD BARJOLS	
AVEFETH	En cours
AUTISME SOLIDARITE	En cours
SAN SALVADOR POMPONIANA	A faire
PTA CPTS	

Légende : "en cours" = contacts établis et "à faire" = rencontres à effectuer

Les conventions seront à établir entre le CHITS et les structures ou associations selon un modèle type.

Établissements Sociaux et Médico-Sociaux

- Service d'orientation et de soutien aux familles, SOFA (ADAPEI VAR MEDITERRANEE) - La Valette-du-Var
- FAM Maurice du jardin (PHAR 83) - Bandol
- Foyer René COTY (AVEFETH ESPERANCE-VAR) - Giens
- FAM HEMERALIA (Une clé pour demain) - Cuges-Les-Pins
- IME La Majourane (ADIR)- Toulon
- FAM ORIANE (PHAR 83) - Barjols
- Groupe Entraide Mutuelle, GEM AUTISME VAR (CORIDYS VAR) - La Seyne-sur-Mer
- IME LE CLOS DES BERTRAND (ADIR) - Ollioules
- FAM Valbonne (association la Bourguette Autisme) - Cabasse
- MAS LA SOURCE (UGECAM - PACA ET CORSE) - Pignans
- ITEP Château Vert (ASSOCIATION JEUNESSE ET AVENIR) - Barjols
- IME LA MARSIALE MARSEILLE (ASSOCIATION MEDICO-SOCIALE DE PROVENCE) - Marseille
- SAMSAH PASSERELLE (PHAR 83) - Barjols
- IME DU HAUT VAR - Salernes
- Foyer Occupationnel saint martin (ADAPEI VAR MEDITERRANEE) - Cuers
- Foyer d'hébergement Joseph Gafodio (AVEFETH ESPERANCE-VAR) - Toulon
- SAMSAH SAMVA, SAVS Azur, DEA (ADAPEI VAR MEDITERRANEE) - La Valette-du-Var
- PEAD MEINADO (ASSOCIATION MOISSONS NOUVELLES) - La Garde
- La maison gouvernante - La Seyne-sur-Mer

Associations

- Ligue Varoise de Prévention, LVP - secteur Vallée du Gapeau
- Association AVEFETH ESPÉRANCE-VAR - Toulon
- Coordination des intervenants auprès des personnes souffrant de dysfonctionnements neuropsychologiques (CORIDYS) - La Seyne-sur-Mer
- Association AVATH - Corniche du Faron

PRODUCTIONS / COMMUNICATION

UN PARCOURS FACILITÉ

- 1. **UNE REMISE VOUS**
- 2. **UN ENTRETIEN INDIVIDUEL**
- 3. **UN ACCOMPAGNEMENT & ÉDUCATION AUX SOINS**
- 4. **UNE COORDINATION DU PARCOURS & DES SOINS MÉDICINAUX**

L'ÉQUIPE D'AVISO

PRENDRE RENDEZ-VOUS

LES PARTENAIRES

CODES 83

AVISO

FAVORISER L'ACCÈS AUX SOINS AUX PERSONNES EN SITUATION DE HANDICAP

Performances de votre publication

3 117	Personnes touchées
161	Reactions, commentaires et partages
111	likes
76	Sur la publication
35	Sur les partages
2	Partages
2	Sur la publication
0	Sur les partages
2	Commentaires
1	Sur la publication
1	Sur les partages
46	Partages
45	Sur la publication
1	Sur les partages
143	Clics sur la publication
5	Atteintes de pages
16	Clics sur un lien
122	Atteintes de liens

DEUX SITES DE CONSULTATION

SUR RENDEZ-VOUS

04.94.11.31.77 - 06.26.91.42.73

HÔPITAL SAINTE-MUSSE

54 rue Henri Sainte Claire Deville
83000 Toulon

HÔPITAL GEORGE SAND

422 Avenue Jules Renard
83000 LA SÈVRE-SUR-MER

HANDICAPS CONCERNÉS

CONTEXTE

LE PROJET AVISO

codes 83

Le site du CODES 83 Contact Notre actualité

CONTEXTE

Les personnes en situation de handicap ont, en France, une moindre espérance de vie que celle de la moyenne de la population. Ce constat s'explique en partie par une organisation et une prise en charge des soins inadaptées à leurs besoins et à leurs aptitudes, ainsi qu'un trop faible accès à la prévention en santé.

Le 2 décembre 2016, le comité interministériel du handicap réaffirme la nécessité d'agir en matière d'accès à la prévention et aux soins des personnes en situation de handicap et 22 mesures d'améliorations concrètes sont annoncées en vue de faciliter le quotidien des personnes handicapées, dont les dispositifs de consultations dédiées aux personnes handicapées.

LES ACTEURS

Chef de projet : Frédéric RODRIGUES

Chef de Pôle : Dr Véronique DI COSTANZO (pôle 19)

Les soignants : Dr Anne PERNOD Médecin généraliste, Cécile GUILBERT et Patricia LALANNE IDE, Dr Lionel COUQUET Médecin psychiatre, Dr Gérard PASCAL Chirurgien-dentiste

Partenaires : AIDERA Var, CODES 83

EN DÉCOUVRIRE PLUS SUR LE DISPOSITIF

AVISO

LES ORIGINES DU PROJET

Le Centre Hospitalier Intercommunal Toulon la Seyne, financé en 2019 par l'ARS PACA, a élaboré le dispositif d'accès aux soins des personnes avec handicap, baptisé AVISO (Accompagnement vers l'Information le Soins et l'Orientation), en partenariat avec l'association AIDERA Var et le CODES 83.

POUR QUI ?

Toute personne (enfants, adolescents et adultes) en situation de handicap et en difficulté d'accès aux soins, peut être accueillie par l'équipe AVISO, dont le savoir-faire vient tout particulièrement en aide aux personnes dyscommunicatives (trouble du spectre autistique, polyhandicap...).

LE DISPOSITIF PROPOSE

- 1° Les soins de premier recours en médecine générale et infirmiers sur des modalités adaptées aux difficultés et aux besoins, l'information et l'orientation.
- 2° La coordination du parcours de soins, l'accompagnement aux consultations spécialisées et sur des temps d'hospitalisation.
- 3° L'appui aux professionnels de santé du CHITS, et plus largement du Var (parcours de soins, formations/informations/orientations « santé et handicap »).
- 4° L'animation d'un réseau de professionnels de santé sensibilisés aux handicaps.

CONTACT

Le dispositif est composé de personnels soignants formés au handicap (IDE et médecins, et chirurgien-dentiste) et de locaux dédiés.

Il est à votre disposition du lundi au vendredi) de 04.94.11.31.77 ou au 06.26.91.42.73. En cas d'absence, une boîte vocale est à votre disposition.

N'hésitez pas à solliciter le dispositif pour vous aider dans la prise en charge de personnes avec handicap, pour vous informer ou vous former autour de « handicap et santé ».

HANDICONSULT 83 AVISO

Favoriser l'accès aux soins aux personnes en situation de handicap

0:04 / 1:23

<https://youtu.be/7WoE6BLxzDA>

COLLOQUES - CONGRÈS - FORMATIONS SUIVIES

Les soignants des consultations dédiées qui ont déjà une expertise dans le champ du handicap continuent à se former à toute catégorie de handicap (les troubles neuro développementaux, l'autisme, la déficience intellectuelle, les troubles moteurs, les troubles sensoriels, maladies psychiques, polyhandicap,...) et peuvent avoir recours aux centres experts en cas de besoin spécifique.

Formations réalisées en 2020 :

- Journée de sensibilisation à la langue des signes française pour les IDE et le médecin référent du dispositif)

FREINS

- Possibilités de soins dentaires et de consultations de (pédo)psychiatrie insuffisantes au regard de la demande
- Pas d'accès au bloc opératoire pour les soins dentaires sous AG
- Epidémie de COVID-19 survenue juste après le lancement de la campagne d'information sur le dispositif
- Complexité pour les ESMS à se rendre sur le dispositif (manque de personnel, temps de transport, etc.)

POINTS FORTS

- Expertise des professionnels sur le handicap
- Local adapté
- Inclusion progressive de l'équipe de soignants d'HANDICONSULT83-AVISO au sein du CHITS : identification progressive du dispositif par les services intra-hospitaliers
- Présentation du dispositif à de nombreux partenaires
- Partenariat sanitaire, médico social et santé publique
- Appui du CODES 83 en méthodologie, communication, temps d'échanges de pratiques

CONCLUSION & PERSPECTIVES

Les premières expériences confirment la pertinence des objectifs initiaux :

- **Accès aux soins de premier recours** pour personnes avec handicap en difficulté de communication avec un recours facilité aux consultations spécialisées, avec l'importance de l'accompagnement et la nécessité de valoriser ce temps
- La **prise en compte globale de la santé** : somatiques, psychiques, information, orientation,
- L'avantage primordial de **professionnels de santé expérimentés dans le domaine du handicap** (connaissances /expériences à la fois sanitaire et médico-sociale)
- Force d'un **encadrement médical et paramédical « pro-actif »**
- Force d'un **appui** en évaluation avec le **CODES 83** qui soutient également la communication, et l'animation de réseau

Les **PERSPECTIVES** apparaissent à l'aube des premières expériences, et aussi avec celle de la COVID-19

- La **télémedecine** (téléconsultation) doit être rapidement organisée
- Projet de **soins dentaires sous AG** : importance majeure
- Projet d'**imagerie sous AG**
- **Renforcer le réseau** handicap au sein et hors CHITS :
 - diffusion en continu d'informations autour de santé et handicap,
 - création d'une base de données de professionnels de santé sensibilisés au handicap dans le Var
 - animation des soirées et demi-journées de sensibilisation
 - finalisation d'un modèle de convention partenariale pour les structures externes
- Un travail entre AIDERA Var et l'URAPEDA visant à faciliter l'accès aux soins des personnes avec surdit  est en perspective pour 2021
- Projet d'ing nierie de sensibilisation/formation pour le personnel du CHITS sur l'accueil et la prise en charge des personnes en situation de handicap au sein de l'h pital.

LISTE DES ANNEXES

- ANNEXE 1 : DÉROULÉ DE SOINS
- ANNEXE 2 : NATURE DU HANDICAP DÉTAILLÉE
- ANNEXE 3 : CALENDRIER DES RÉUNIONS

ANNEXE 1 : SÉQUENTIEL PRÉLÈVEMENT SANGUIN

Hôpital GEORGES SAND



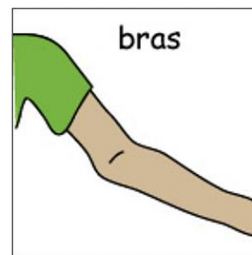
HANDICONSULT83-AVISO



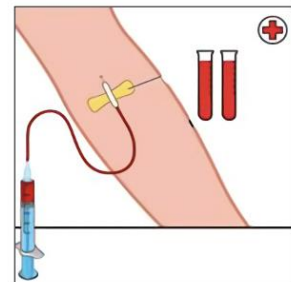
S'ALLONGER



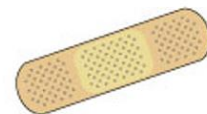
METTRE LE GAROT



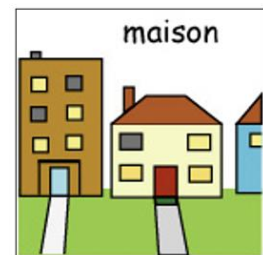
PRELEVEMENT SANGUIN



pansement



maison



ANNEXE 2 : NATURE DU HANDICAP / DÉTAILS

Les diagnostics relatifs au handicap apportés par les aidants ou les professionnels sont très approximatifs ou inexistants.

Nous avons classé les handicaps en 6 catégories (**graphique page 2**), faisant référence à des troubles n'entrant pas dans une classification scientifique fiable :

- **Pas de diagnostic ou diagnostic en attente**
- **Troubles du Spectre Autistique**
 - TSA Troubles anxieux
 - TSA Syndrome de BEAULIEU BOYCOTT INNES
 - TSA DI (Déficience Intellectuelle)
 - ASPI ANXIETE
 - Syndrome Asperger
 - ASPI TDAH (Trouble de déficit de l'attention / hyperactivité)
 - HPI Haut Potentiel Intellectuel
- **Troubles de l'attention et /ou comportement**
 - TDAH
 - TDAH TOC (trouble obsessionnel compulsif)
 - TDC (troubles du comportement)
- **Handicap moteur**
 - IMC (Infirmes Moteur Cérébral)
- **Maladies génétiques étiquetées précisément ou non**
 - Syndrome de l'X FRAGILE
 - Syndrome Dravet
 - Syndrome Cohen
 - T21 (Trisomie 21)
 - Anomalie génétique
- **Affections mentales diverses**
 - Psychose
 - Schizophrénie
- **Divers**
 - Déficience
 - Encéphalopathie
 - Polypathologie

ANNEXE 3 : CALENDRIER DES RÉUNIONS

JANVIER

2 réunions méthodologie
1 réunion de communication
2 réunions de concertation

FÉVRIER

1 réunion méthodologie
1 réunion de concertation

MARS

1 réunion interne
1 réunion méthodologie

AVRIL

MAI

1 réunion interne

JUIN

JUILLET

1 réunion de travail

AOÛT

SEPTEMBRE

1 réunion de travail

OCTOBRE

1 COFIL INTERNE
3 réunions de travail

NOVEMBRE

2 réunions de communication
1 réunion interne
1 réunion de travail
1 COFIL ARS
1 réunion trimestrielle

DÉCEMBRE